



“מכל מלמדי
השכלתי ומתלמידי
יותר מכולם”

סדנאות א 5 ב 5

יחסי ילדים ומרחבים

מחקר בהשראת הגישה החינוכית של Reggio Emilia

צמרת הראל כנות



מרחב של יחסים

מחקר בינתחומי בהשראת הגישה החינוכית של Reggio Emilia

מרצה: צמרת הראל כנות, מעצבת וחוקרת, M.sc הפקולטה לארכיטקטורה ובינוי ערים טכניון

Reggio Tutta, A guide to the city by the children. Reggio Emilia, Italy



ילדי גן השלום, תל אביב



כיתה ב' בית ספר בית יהושוע העיר נשר.

גוף הידע המצטבר:

1. **מחקר לתזה:**
יחסי עיר וילדים במרחב
בהשראת הגישה החינוכית של Reggio Emilia
חוקרת: צמרת הראל כנות
מנחה: פרופ' איריס ערבות
הפקולטה לארכיטקטורה ובנוי ערים טכניון חיפה
2. **קורסים מחקריים כחלק מפעילות החממה החברתית**
לדיוור וקהילה טכניון:
מחקר משותף סטודנטים ותלמידים
בקריית ים ובעיר נשר
שת"פ עם בית הספר סביונים נשר
ובית הספר בית יהושוע נשר
3. **קורס מחקר ועיצוב - תואר שני בעיצוב**
מכון טכנולוגי חולון Hit ובית ספר הדמוקרטי, חולון
4. **תכנית העשרה**
ילדים מעצבים סביבות, בית ספר בן גוריון גבעתיים

יחסי ילדים ומרחב

שיתוף פעולה בין תחום החינוך ותחום הארכיטקטורה

מהי הצורה של היחסים? חקר מקרה גן השלום ת"א



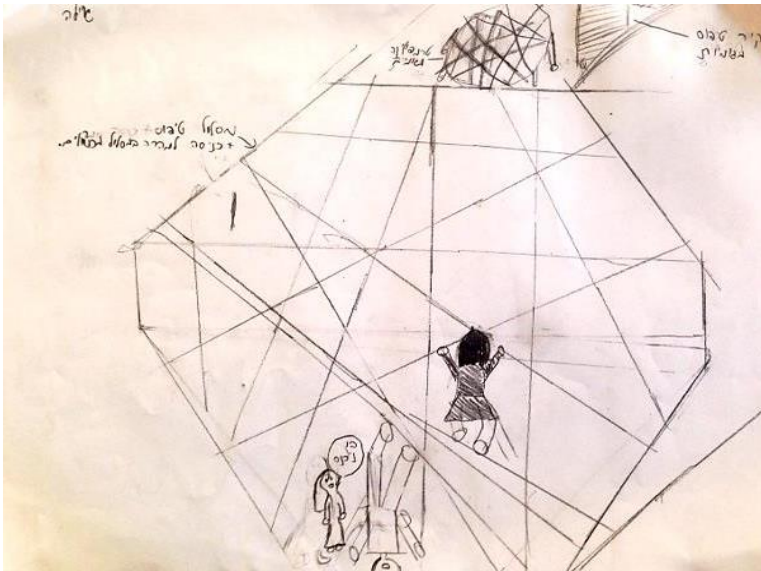
"איפה אנחנו נמצאים יחד עם הצרכנייה?"
דניאל - "עם כולם".



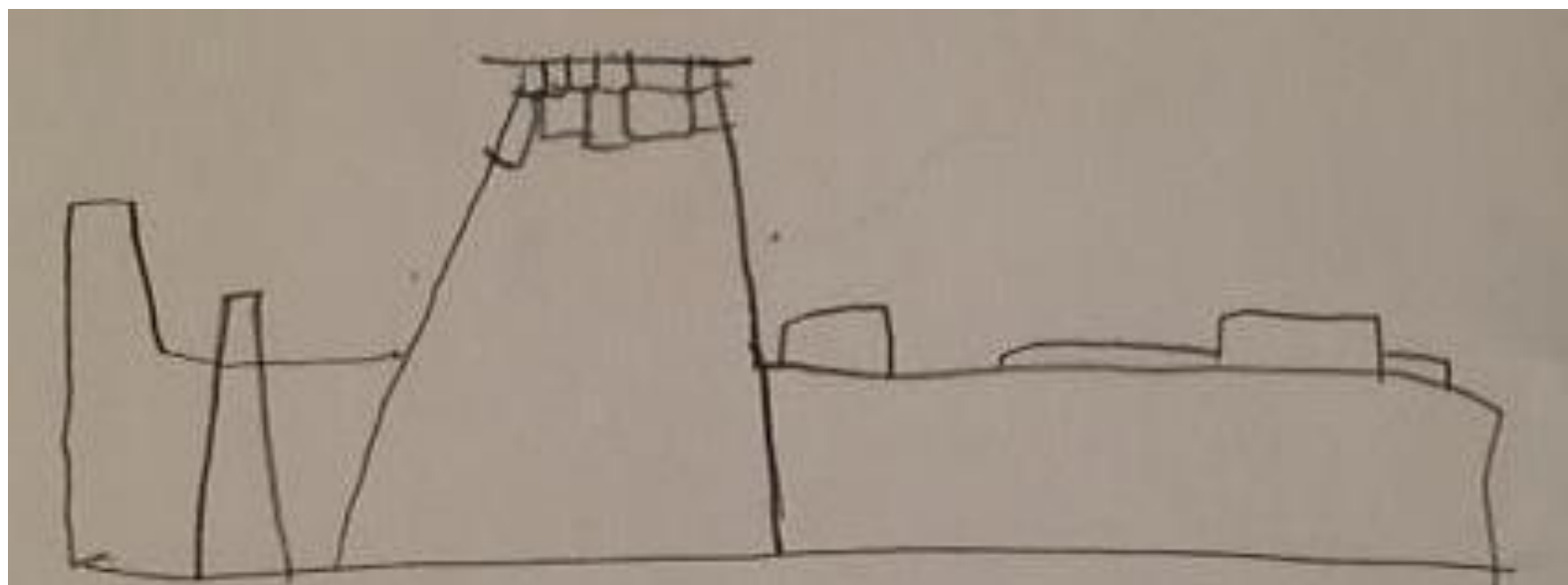
אנטון - "אני מחבר בקו את שלי לשלך".



ילדים מעצבים סביבות – שיעורי העשרה בית ספר בן גוריון גבעתיים



התמקמות והתבוננות – רישום קו האופק



"נכון אין סוף לים?"
כי הוא במעגל ולמעגל אין סוף.
רק אם עוזבים את היד."

מיכל כיתה ב' סביונים קריית ים

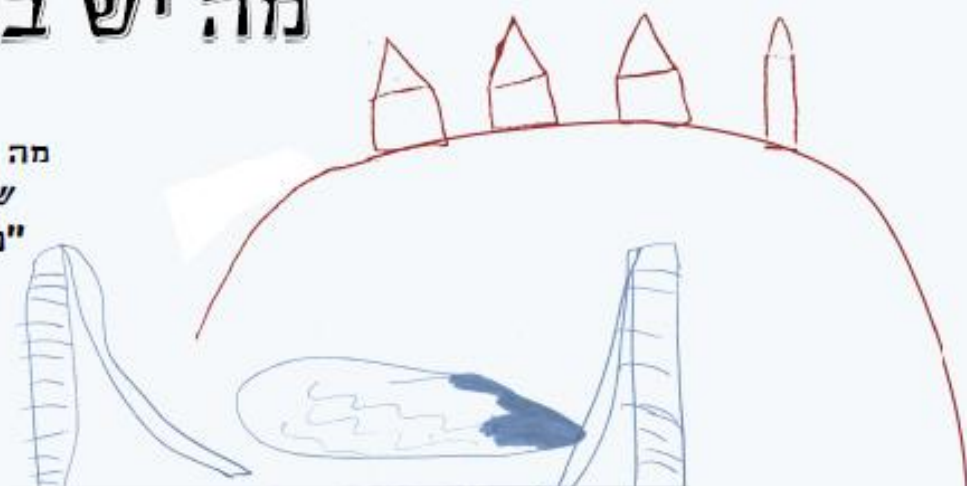
קורס מחקרי קריית ים - עיר - מרחב של יחסים



אנחנו מדריכים איך העיר נשר נראית - מה יש בה? יש מפה, כמו שציירנו



מה זה מדריך? "ספר שמתמשים בו במשטרה, כמו אבא שלי. זה מדריך לשוטרים מה לעשות - את החוקים" "מדריך של נשר - איך צריך להתנהג בנשר"



איך הבית קשור לעיר נשר? "כי אנחנו גרים שם"

"מרכז - באמצע של העיר"



"אני הכי אוהבת את הספייס, מה אתה לא היית בספייס?!" "כשאנחנו בספייס מתייחסים אלינו כאילו שאנחנו קטנים ושנטבע"

"זה שמשיה ענקית! מה אתם לא פותחים אותה?"



"אני אוהבת את הטכניון" "הייתי שם בחוג שחייה"

"גבול זה מקום שמבדיל בין מקומות" "גבול זה מקום מסוכן עכשיו כי יש זיהום אוויר, המפעלים בחיפה עושים זיהום"



מה יש בהיכל התרבות? "יש שם תמונת מפעם, כמו תמונה של חברה של סבא שלי על אופניים, וגם הקונצרט של אה שלי"



מקום מקבל משמעות

"למי זה שייך?"

כובע על הגובה

"למישהו נתקע כובע בעץ"
"לא זה תחתונים. זה כובע!"



"האישה שלבשה את הכובע
טיפסה על העץ ונפלה"



"אני אסמן איפה היא נפלה."
איך אתם יודעים איפה היא נפלה?
"לפי איפה שהכובע"



"יש פה לחם"



"היא יכולה לעוף באוויר"



"זה שקית של הלז קיטי שעפה למישהו"

הילדים העניקו למרחב משמעות בעקבות סיפור המתייחס לאובייקט הנמצא בו

שלי, שלך, שלנו



"אז מה, אני תפסתי!"



"זה לא שלך"



"יש! הולכים לגן שלי"

מבחינת הילד השכונה בה הוא מתגורר שייכת לו משום כן גן המשחקים המצוי בה שייך גם הוא לו

מה זה אומר לגור בעיר?
"פשוט לגור בה. לחיות בה את כל החיים. לחיות בה ואז לעבור בית."
למה עיר היא חשובה?
"כדי שיהיה לך חברים, בית ספר. כדי לייצג אותה - כמו שיש קבוצה לנשר."

הילד מעניק משמעות אישית למקום, מפני שהוא שייך לו. דבר זה ניכר במהלך המפגשים עם הילדים, הילדים הובילו אותנו בבטחון ככל שהיינו קרובים יותר למקום השייך להם. כאשר התקרבו לגבולות העיר והילדים לא הכירו את המקום הם כבר לא הובילו את סיור.



"למי שייכות כל התיבות?"



כאשר הילדים מכירים אובייקט אך לא יודעים למי הוא שייך, הדבר מאוד מסקן אותם



"אני ציירתי את הבית. ציירתי את הרחוב שבו אני גרה - רחוב המעפילים"

במהלך הסיורים היה חשוב לילדים להראות לנו היכן הם גרים דבר המעיד על משמעות הבית עבורם



היכל התרבות - "שם אני רוקדת" עוד מישהי מצטרפת "שם גם אני רוקדת"

הילדים מגלים שיש מקומות שהם משותפים ושייכים לקבוצה שייכות זו מגדירה את המרחב הקבוצתי כ"שלי"



"זה פרח מדגדג"



הילדים מקנים למקום משמעות באמצעות החושים

The Theory of **Affordances** – J. Gibson

"The **affordances** of the environment are what it offers the animal, what it provides or furnishes, either for good or ill. The verb afford is found in the dictionary, but the noun **affordances** is not.

I have made it up. I mean by it something that refers to both the environment and the animal in a way that no existing term does. It implies the complementarity of the animal and the environment" (Gibson, 1986, p. 127).

יחסי גומלין בין ילדים לבין הסביבה ובין הסביבה לילדים



ילדי גן השלום, תל אביב
ילדי כיתה ב' בית ספר סביונים קריית ים

נקודת ההתחלה: תחום חפיפה בין חינוך וארכיטקטורה – כלים לחינוך הם כלים לתכנון
נראות ליחסי ילדים ומרחב ב – 100 השפות של ילדים

הבינתחומיות כנקודת מוצא לפעולה האוטונומית של כל תחום

מהם היחסים בין תוכן לבין צורה?

מהו מקום המפגש בין חלל ותרבות של חלל ?

מה בין תהליכי למידה ומרחבי למידה? מה בין רדיוס למידה לרדיוס התנועה במרחב?

כיצד ארכיטקטורה וחינוך נפגשים באמצעות ילדים?

איך הגוף למד במרחב?

מה המרחב מאפשר?

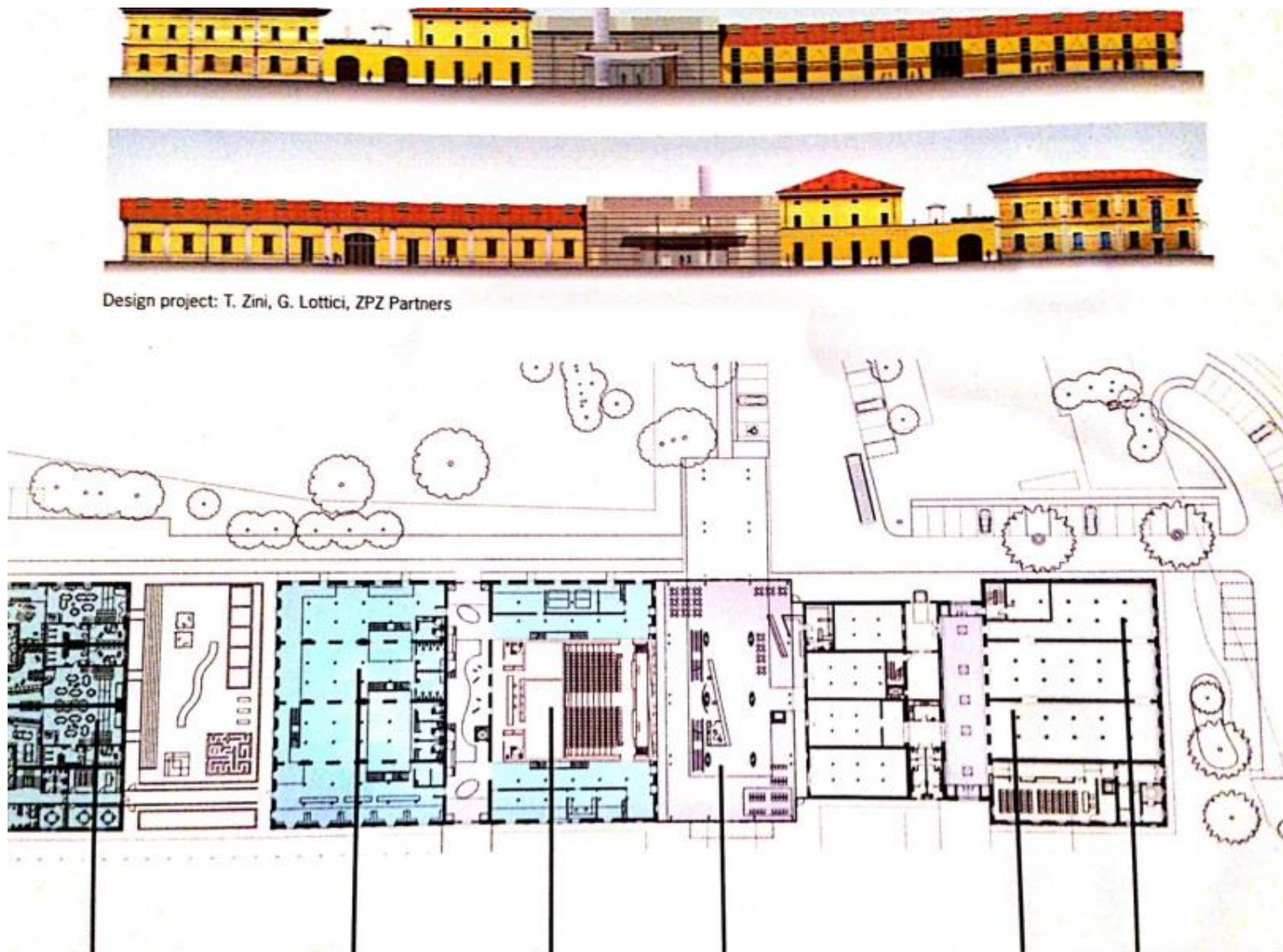
Is Beauty a Way of learning?

אסתטיקה וצורה של תהליכי למידה?

פליאה, אקספרימנט , תנועה גילוי

Reggio Emilia – An Educating City

"ערים טובות לילדים הן ערים טובות לאנשים"
קרלה רינלדי רג'יו אמיליה, איטליה.



Malaguzzi International Center

PROF. LORIS MALAGUZZI
VILLA CELLA



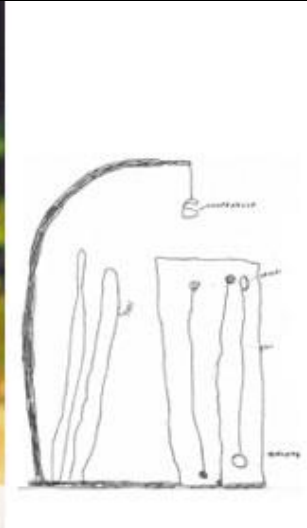
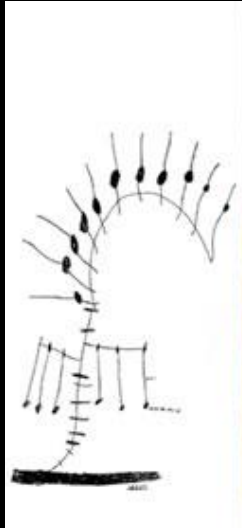
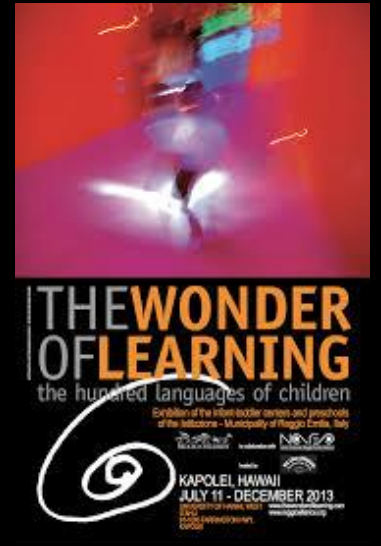
As the news of liberation spread across the country, the residents of the tiny working-class village of Villa Cella, just outside Reggio, picked up building a school for their children. To buy what they couldn't salvage for the school, stones and bricks from destroyed buildings and began they sold materiel and horses abandoned by the German army.



DIALOGUES WITH PLACES
NOTES FOR A CHOREOGRAPHY
IF COLUMNS WERE

DIALOGUES WITH MATERIALES
BLACK IS MADE OF ALL COLOURS
WHITE, WHITE AND WHITE
PAINTING, BETWEEN MATERIAL AND NATURE
SOUND SYSTEMS

THE ENCHANTMENT OF WRITING
BETWEEN SIGNS AND WRITING
FIGURATIVE WRITING



RAY OF LIGHT
MEETINGS BETWEEN PARALLEL WORLDS
PATH OF LIGHT
FROM ENCHANTED GARDEN OF REFLECTION TO TOWER OF LIGHT
TOURNESOL, THE TURNING SUN
ECHOES OF LIGHT

IDEAS AND PROJECTS
BROWSING THROUGH IDEAS
LOOK AND LISTEN PROJECTS: **THE BODY NARRATES**
REGGIO NARA
CITY IN WAITING
REMIDA – THE CREATIVE RECYCLING



THE PULSATING LIFE

REMIDA DAY – THE CREATIVE RECYCLING CENTERS
REGGIO NARA
CITY IN WAITING



“We have always been aware of how much the culture of inhabiting a place influences the personal identity of each individual, and in fact this awareness became one of the principles of our educational philosophy...”

prof. Carla Rinaldi

The Bamboo forest & Totems architecture in Dynamic equilibrium



REMIDA DAY

THE CREATIVE RECYCLING CENTER



How to inhabit a school ?

Boardi school

Stating the identity of the school
Educating and Reflection for Planning



Dialogue with places

Robinson School

Notes for a choreography



Aldo Van Eyck

Playgrounds

Ludic city

Architecture of Dialogue

'In between'

"The child, The city and the artist "

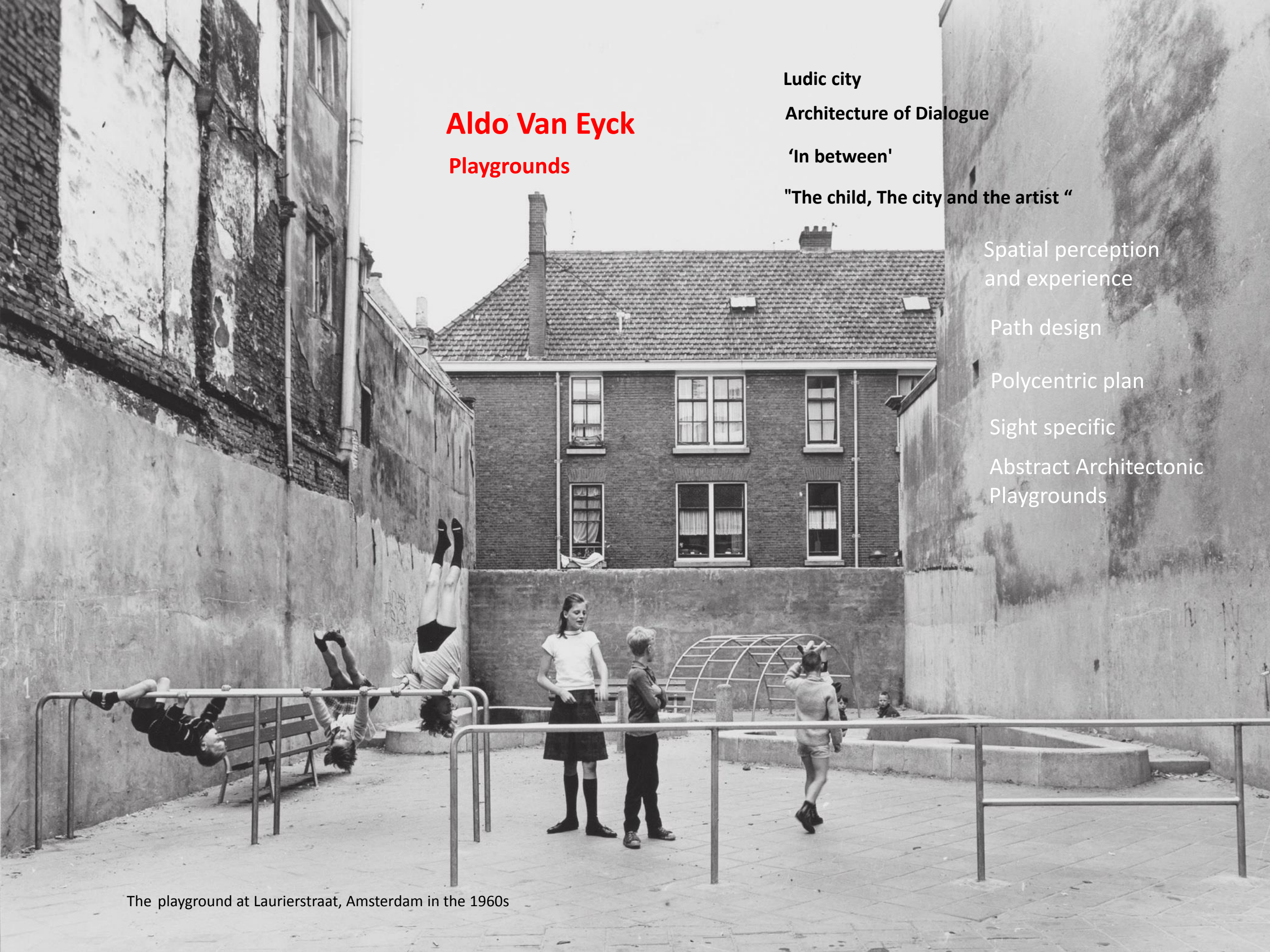
Spatial perception
and experience

Path design

Polycentric plan

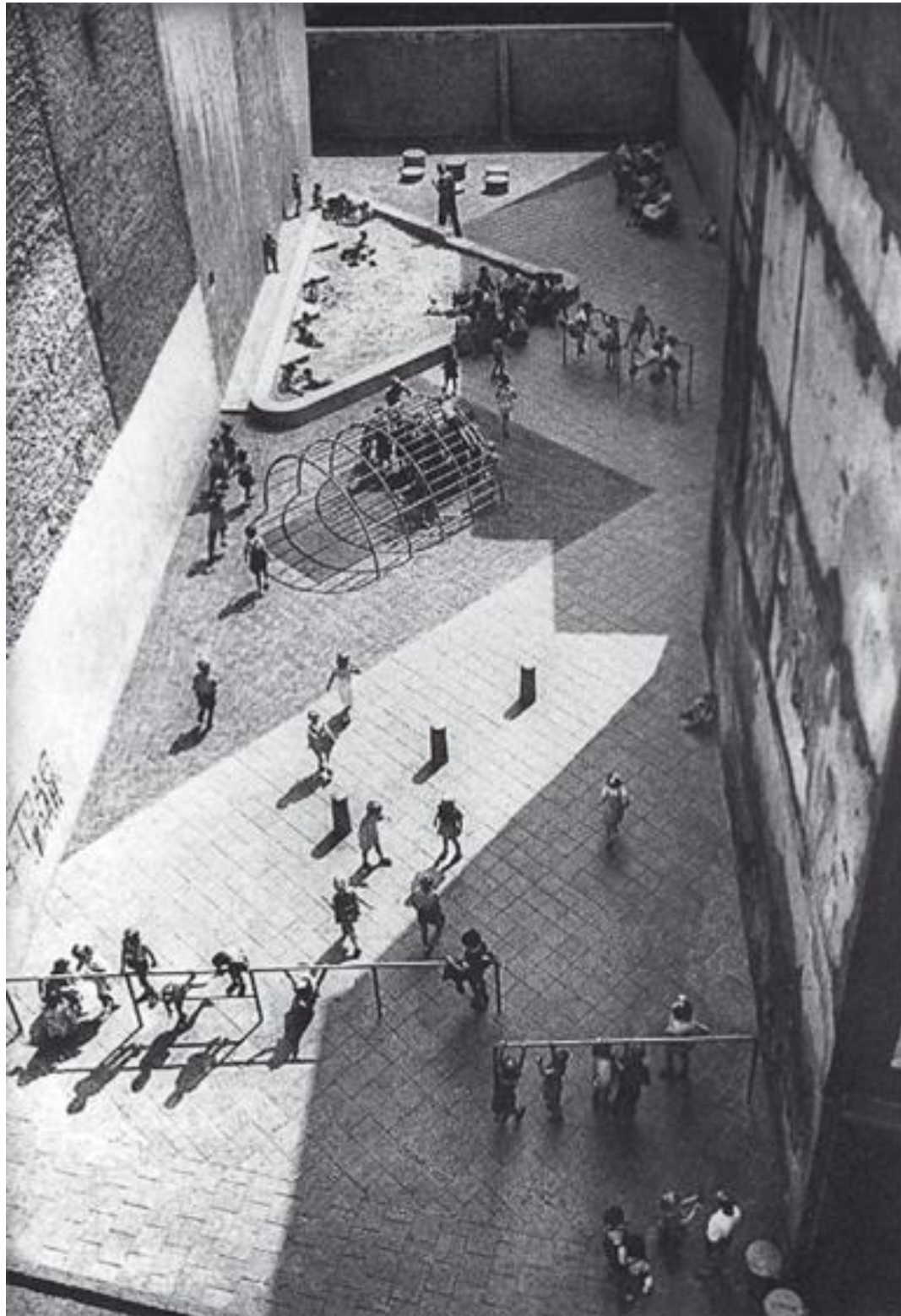
Sight specific

Abstract Architectonic
Playgrounds



The playground at Laurierstraat, Amsterdam in the 1960s

Aldo Van Eyck Playgrounds



Moma Century of the Child: Growing by Design 1900-2000

"Light, Air Health 1920-1930"



Children during a light-therapy session 1937



"A Famous School of Dance Has a Birthday," class at an Isadora Duncan dance school. 1929

יחסי גוף – מרחב

מתחים במסגרת החשיבה המודרנית, המאה ה-20:
כיצד יש לטפל בילדים?
יחסי הגומלין בין תכנון מרחבי חינוך לבין חינוך ילדים



Freehand drawing 1899
As reproduced in *New Methods in Education*.



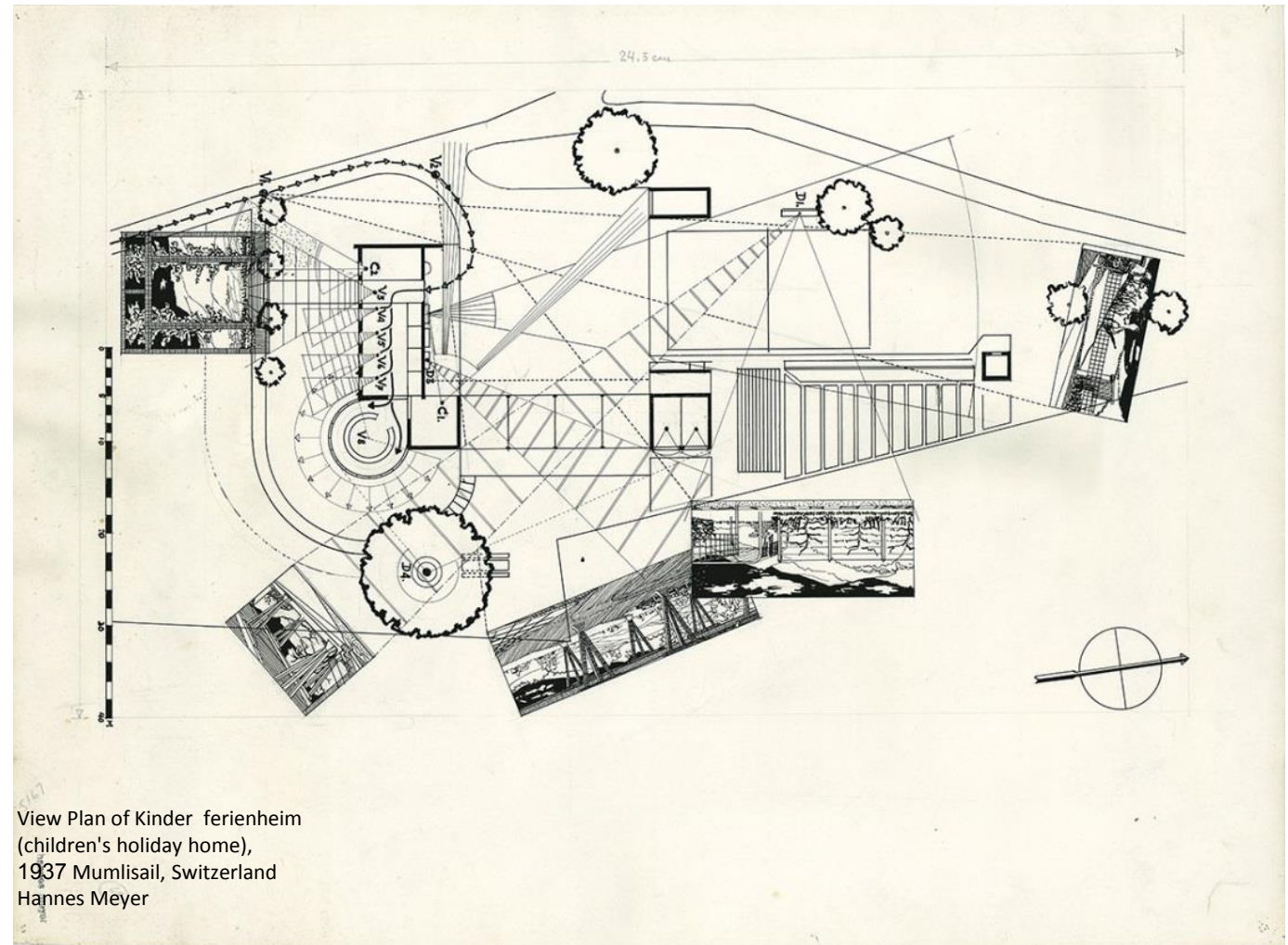
Open-air school, Suresnes, France
1935-36

Moma Century of the Child: Growing by Design 1900-2000

"Light, Air Health 1920-1930"



Nigel Henderson (British, 1917-1985)
Part of Alison and Peter Smithson's
"Urban Re-identification"
Presented at the ninth gathering of the congress
International d' Architecture Moderne (CIAM), 1953.



View Plan of Kinder ferienheim
(children's holiday home),
1937 Mumlisail, Switzerland
Hannes Meyer

יחסי גוף – מרחב

שינוי במקומם ופועלם של הילדים במרחבי החברה, תכנון ופיתוח כלים
בתחום הארכיטקטורה, ע"פ חוויתם תנועתם ופועלם של הילדים.

יחסי עיר וילדים במרחב
חקר מקרה: המרחב העירוני קריית ים - מחקר משותף סטודנטים ותלמידים



יחסי עיר וילדים במרחב

חקר מקרה: המרחב העירוני קריית ים - מחקר משותף סטודנטים ותלמידים - כריאוגרפיה של מקום





העיר – מרחב של יחסים בתנועה / בין תנועה ופליאה

גרף מס' 6 - מבט מקרוב על קטגוריה : גבולות המרחב – גבולות הגוף

מרחבי זמני : מרחב מתנה



1. גבולות המרחב - גבולות הגוף

גופני:



גופני



גבול קשיח

גבול מול הים

מושגי

הילדים רוצים לראות מעבר..

מה יש הכי רחוק?? זה קיים מול הים. (מתוך שיחה עם פילו לאחר סיור4).

דניאל – אסור פה עם בגד ים רק עם סירה.

דוד – סירה יוצאת מהמים עם חוט ואז הולכים הביתה

דניאל – לא נכון

עברי – הספינה עדיין נשארת במים חונה במים, אתה מבין? הם לא יוצאות החוצה

אנטון: מהקיר של הים יוצאים פליקים של מים. מים יוצאים מתחת לקיר של הים.

דוד – הנה איש שמה

יובל – יש להם גלגל הצלה.

דוד – האנשים שמה לא טובעים, כי הביאו גלגל הצלה.

עברי – אולי הוא יטבע.

יותם : הים מפחיד כדאי אולי לחזור לגן.

מגיעים לים מתיישבים על הטריבונוט שצופות אל נמל הסירות

אנטון: מהקיר של הים יוצאים פליקים של מים. מים יוצאים מתחת לקיר של הים.

יותם: יש גלגלים מי שנופל לים זורקים לו גלגלים .

יעל: מי שנופל לים צריך לשחות.

עברי – הכובע שלי כמעט כמעט נפל למים. נלך לשם ובסוף נטבע.

לאיפה מפליגים?

עברי – לשם רחוק רחוק

תמר – רחוק זה עמוק.

עברי – שוחים עמוק עמוק רחוק עד שם.

נעמה – כאן במקום הזה שוחים רחוק

נעמה – המון המון ואז מגיעים לארץ אחרת.

עברי – יש כאן כרישים. הנה צפרדע.

נור – פעם ראשונה שאני רואה צפרדע.

עברי – אני יכול להיכנס למים האלו. (במציאות יש גדר , גדר של נמל).

תמר: "אי אפשר להתרחץ כאן המים מאד עמוקים. אתה מאמין לי?"

דניאל – הנה דג נושך.

עברי – הנה עכבר מת (אין עכבר מת)

ירדן – אני רואה תנינים אבל מתים רחוק רחוק.

ירדן – שמה את היד מעבר לגדר, זה היד שלי שלא תיפול לתוך המים

עברי - אם ייפול הכובע למים מה נעשה?

דוד – אם מישהו רוצה לקפוץ לים הולך ישר ישר וקופץ

רגשי
דמיון
ופנטזיה

"לא מעניין אותי איך אנשים נעים, אלא מה מניע אותם." (פינה באוש, סרבוס, 2008)

שאלות :

מה המרחב מאפשר?

מהי הצורה הפיזית של היחסים?

מה בין תהליכי למידה לבין מרחבים? מהי הצורה של תהליכי למידה?

איך מעצבים מרחב של יחסים?

איך יוצרים צורה ע"פ התוכן? ואיך מיצרים תוכן ע"פ הצורה?

מה בין גבולות המרחב לבין גבולות הגוף? סיכונים? בטיחות? למידה? טווח למידה?

הצורה החברתית במרחב - כטריגר לתכנון ועיצוב?

מה בין המקום המרחבי לבין המקום החברתי של ילדים?

המשחק כצורה ביחס למציאות?

מתוך "פינה" יום ונדרס 2011

